

The image features a teal background with a white dotted pattern. The dots are arranged to form a large, irregular shape that resembles a stylized letter 'R' or a similar abstract form. The dots are of uniform size and are spaced out to create a textured, halftone-like effect. The word "rainjet" is centered within the white shape.

rainjet[™]

numer klienta

W ramach programu profesjonalnej obsługi klienta firmy Rexair, każdy odkurzacz Rainbow oraz przystawka RainJet po przejściu testów jakości otrzymują numer seryjny profesjonalnej obsługi klienta. Taki numer zapewnia:

- ✓ Właścicielowi, identyfikację klienta
- ✓ Dystrybutorowi, identyfikację gwarancji
- ✓ Pewność, że urządzenie przeszło test kontroli jakości
- ✓ Pewność stanu technicznego fabrycznie nowego urządzenia

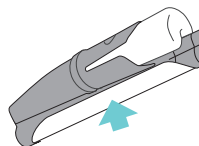
W przypadku konieczności skorzystania w przyszłości wpisz numer seryjny w poniższej ramce. Żadna autentyczna przystawka RainJet nie powinna być sprzedawana bez tego numeru. Jeżeli brakuje numeru seryjnego, Rexair nie gwarantuje pochodzenia, wieku czy stanu takiego urządzenia. Jeżeli macie Państwo problem ze zlokalizowaniem numeru seryjnego w odkurzaczu Rainbow lub przystawce RainJet, prosimy o kontakt z działem obsługi klienta Rexair.

Rexair[®]
LLC

50 W. Big Beaver Road, Suite 350 | Troy, Michigan 48084 | USA
(248) 643-7222 | custserv@rexairllc.com
rainbowsystem.com

Rainbow®, RainbowMate®, RainMate®, AquaMate®, Rexair®, The Power of Water®, Wet Dust Can't Fly® oraz konfiguracja systemu czyszczącego Rainbow® są zarejestrowanymi znakami towarowymi Rexair LLC w Troy, Michigan, Stany Zjednoczone.

NUMER SERYJNY RAINJET



TWÓJ AUTORYZOWANY DYSTRYBUTOR RAINBOW

NAZWA	
ADRES	
MIASTO/ WOJEWÓDZTWO/KOD POCZTOWY	
TELEFON	
EMAIL	

Skontaktuj się z lokalnym autoryzowanym dystrybutorem, w celu uzyskania informacji o zasadach dbałości o przystawkę RainJet, zakresie gwarancji, częściach zamiennych oraz usługach serwisowych.

ważne instrukcje dotyczące bezpieczeństwa



PROSIMY O ZAPOZNANIE SIĘ Z INSTRUKCJAMI PRZED UŻYCIEM SPRZĘTU

Podczas użytkowania sprzętu elektrycznego zawsze należy stosować podstawowe środki bezpieczeństwa włącznie z:

! OSTRZEŻENIE: W CELU UNIKNIĘCIA RYZYKA PORAŻENIA PRĄDEM BĄDŹ USZKODZENIA CIAŁA

1. Nie należy pozostawiać urządzenia podłączonego do sieci. Należy odłączać urządzenie z sieci kiedy pozostawia się je bez nadzoru lub przed obsługą serwisową.
2. W celu uniknięcia porażenia prądem należy używać urządzenie wyłącznie w pomieszczeniach.
3. W celu uniknięcia ryzyka porażenia prądem i pożaru, należy używać wyłącznie produktów Rainbow przeznaczonych do urządzenia.
4. W celu uniknięcia ryzyka porażenia prądem, do zbierania mokrych przedmiotów należy wykorzystywać wyłącznie węża dołączonego do urządzenia. Patrz instrukcja użytkownika. Nie należy w żaden sposób modyfikować wtyczki.
5. Urządzenie RainJet wyposażone jest w silnik elektryczny i przewód. W celu uniknięcia ryzyka porażenia prądem, NIE należy zanurzać przewodu w wodzie podczas napełniania lub czyszczenia zbiornika.

! WAŻNE

6. Zbiornik urządzenia RainJet jest zaprojektowany do używania wyłącznie środka Rainbow Clean Floor oraz czystej wody z kranu. Aby uniknąć zniszczenia urządzenia RainJet nie należy umieszczać w zbiorniku następujących rzeczy:
 - Gorącej wody bądź płynów
 - Dostępnych na rynku płynów i związków czyszczących
7. Nie należy używać urządzenia na drewnianych podłogach lub linoleum.
8. Nie należy używać urządzenia RainJet z pustym zbiornikiem. Może to skutkować uszkodzeniem pompy.
9. Nie należy zanurzać wycieraczki gumowej w cieczach.
10. Dalsze instrukcje dotyczące bezpieczeństwa dostępne są w przewodniku użytkownika.

NAPRAWY SERWISOWE PODWÓJNIE IZOLOWANYCH URZĄDZEŃ

W podwójnie izolowanych urządzeniach wykorzystywane są dwa systemy izolacji zamiast uziemienia. W podwójnie izolowanych urządzeniach ani nie występuje uziemienie ani tego typu urządzenie nie powinno być dodawane do urządzenia. Obsługa serwisowa podwójnie izolowanych urządzeń wymaga ekstremalnej uwagi i znajomości systemu i powinna być wykonywana wyłącznie przez wykwalifikowany personel serwisowy Rainbow. Części zamienne do podwójnie izolowanych urządzeń muszą być identyczne z częściami, które je zastępują. Urządzenia podwójnie izolowane są oznaczone następującymi słowami „PODWÓJNA IZOLACJA” lub „PODWÓJNIE IZOLOWANE”. Na urządzeniu może pojawić się także symbol (kwadrat w kwadracie). Jakikolwiek czynności serwisowe inne niż czyszczenie powinny być wykonywane przez autoryzowanego dystrybutora Rainbow lub centrum serwisowe.



ZACHOWAJ TE INSTRUKCJE

URZĄDZENIE PRZEZNACZONE JEST DO UŻYTKU DOMOWEGO
URZĄDZENIE RAINJET POWINNO BYĆ UŻYWANE WYŁĄCZNIE W SPOSÓB
OKREŚLONY W INSTRUKCJI
URZĄDZENIA RAINJET NALEŻY UŻYWAĆ WYŁĄCZNIE Z MODELEM E2 RAINBOW

zapoznaj się ze swoim urządzeniem rainjet™

1. Gumowa wycieraczka i gąbka do podłóg
2. Gumowa wycieraczka i szczotka do podłóg
3. Korpus RainJet
4. Zbiornik RainJet
5. Rura ze stali nierdzewnej*
6. Wąż Rainbow*
7. Rainbow*
8. Podstawa Rainbow i zbiornik wody*
9. Roztwór Clean Floor

*Nie zawiera



PRZECHOWYWANIE I OBSŁUGA

- a. Zdejmij główkę gumowej wycieraczki z rury. Opłucz w czystej ciepłej wodzie, aż będzie czysta.
- b. Usuń nadmiar pozostającej wody z gąbki przez odkurzenie gąbki wężem Rainbow.
- c. Schowaj I pozwól na wyschnięcie.

przewodnik szybkiego uruchomienia

1. Przygotuj podłogę...

- Użyj urządzenia Rainbow do odkurzenia całego obszaru, który chcesz oczyścić, upewniając się, że na powierzchni nie zalegają pozostałości.
- Opróżnij i opłucz zbiornik wody. Nie napełniaj ponownie.

2. Przygotuj RainJet...

- Zacznij od pustego zbiornika wody. Połącz Rainbow z podstawką. Podłącz wąż i rury.
- Aby zmiękczyć gąbkę, należy ją zamoczyć w wodzie przed użyciem.
- Włóż dolną część rury z męskim zakończeniem do otworu znajdującego się w górnej części urządzenia RainJet. Wciśnij aż do usłyszenia kliknięcia blokady guzikowej.
- Odmierz jedną nakrętkę roztworu Rainbow Clean Floor i wlej do zbiornika RainJet.
- Napełnij resztę zbiornika RainJet zimną czystą wodą i mocno zabezpiecz nakrętkę.
- Wkładaj zbiornik RainJet do korpusu, aż usłyszysz kliknięcie oznaczające zablokowanie na miejscu.

3. Sprzątaj...

- Przełącz Rainbow w tryb HIGH.
- Ścisnij spust wyzwalacza pistoletowego i wylej roztwór na podłogę. Używaj gąbki lub szczotki, aby wyczyścić podłogę wykonując ruchy do przodu i do tyłu.
- Zbieraj płyn przy użyciu krawędzi gumowej wycieraczki i przesuwania w tył.
- Po zakończeniu czyszczenia opróżnij i wypłucz zbiornik wody. Pozwól mu wyschnąć.
- Wypłucz zbiornik RainJet zimną, czystą wodą z kranu. Pozwól mu wyschnąć.

często zadawane pytania

Czy używanie RainJet jest bezpieczne dla moich podłóg?

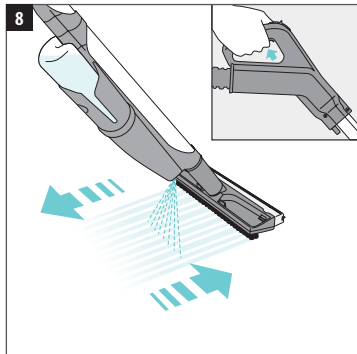
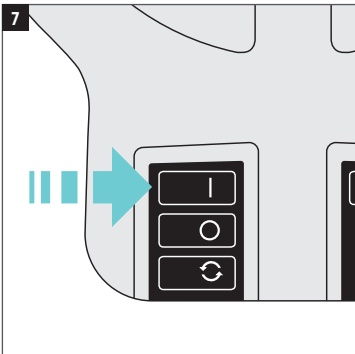
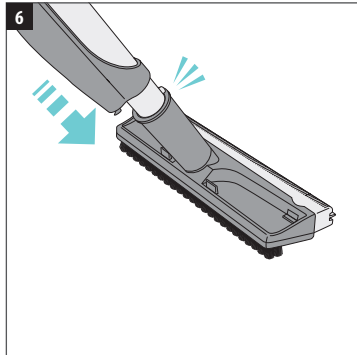
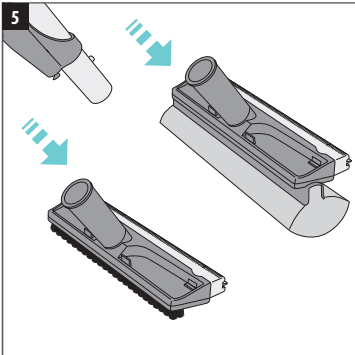
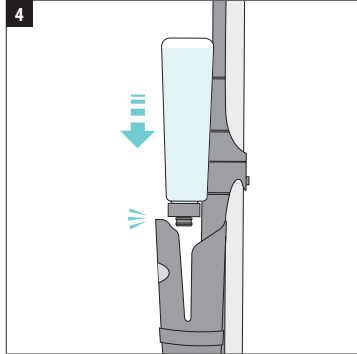
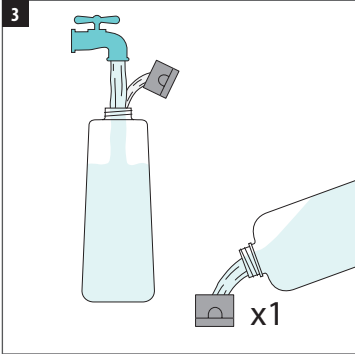
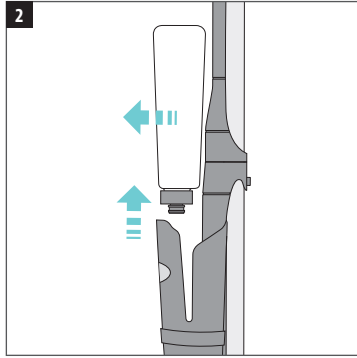
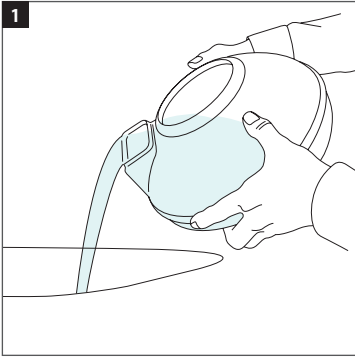
Urządzenie RainJet czyści następujące typy podłóg: marmur, kamień, płytki ceramiczne, winyl i linoleum. Nie należy używać do czyszczenia niewykończonych, natłuszczonych lub nawoskowanych drewnianych powierzchni, niezabezpieczonych płytek lub podłóg pokrytych dywanami, ponieważ mogą być one wrażliwe na wodę. Jeżeli mają Państwo wątpliwości co do bezpieczeństwa użycia roztworu Rainbow Clean Floor na swojej podłodze, należy umieścić małą ilość na małym niewidocznym fragmencie. Jeżeli po całkowitym wyschnięciu pojawi się małe białe kółeczko oznacza to że podłoga jest woskowana lub natłuszczona i nie powinna być czyszczona przy pomocy RainJet. Usunąć małe kółeczko przez naniesienie małej ilości wosku i przetarcie. Na podłogach czasowo pokrywanych woskiem lub nabłyszczaczami urządzenie RainJet może usunąć nabłyszczanie.

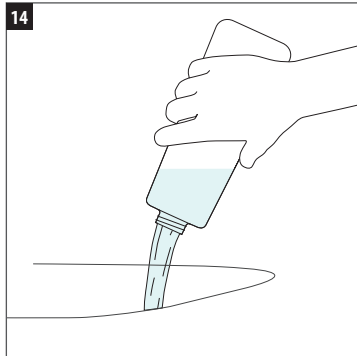
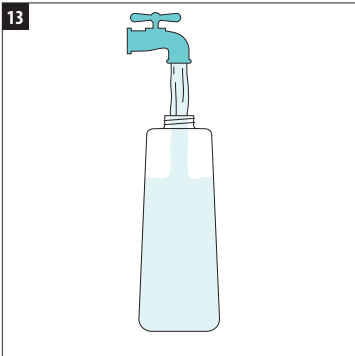
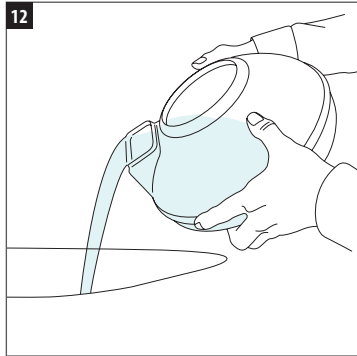
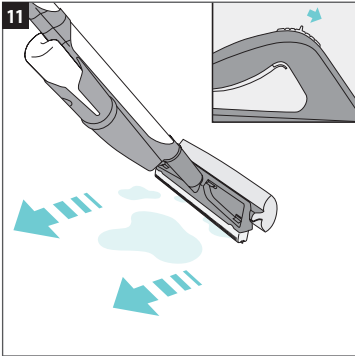
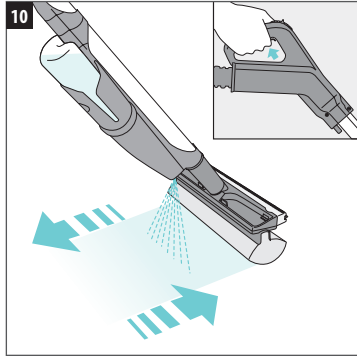
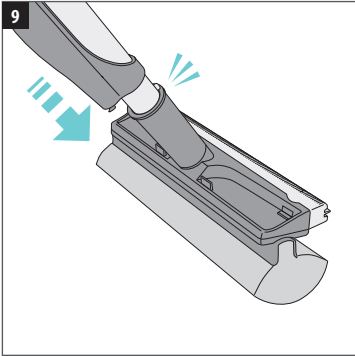
Czy RainJet jest bezpieczny w użytkowaniu dla zwierząt?

Kiedy używa się zalecanej jednej nakrętki roztworu Rainbow Clean Floor jest on nieszkodliwy dla zwierząt.

Gdzie mogę oddać moje urządzenie do naprawy lub zakupić roztwór Rainbow Clean Floor?

To urządzenie Rainbow zostało dokładnie przetestowane i sprawdzone. W sprawie naprawy i zakupu części zamiennych oraz akcesoriów takich jak płyn Rainbow Clean Floor należy skontaktować się z autoryzowanym dystrybutorem Rainbow. Jeżeli nie jesteście Państwo w stanie skontaktować się z dystrybutorem, od którego zakupiliście urządzenie prosimy odwiedzić stronę rainbowsystem.com, aby zlokalizować najbliższego autoryzowanego dystrybutora.







rainbowsystem.com

REXAIR LLC | TROY, MICHIGAN

© 2011 REXAIR LLC | R14116T-1 | PRINTED IN U.S.A.